



# L'avenir de la cité militaire

## Un nouveau quartier au centre-ville de Diekirch

Conférence de presse  
5 juillet 2017



LE GOUVERNEMENT  
DU GRAND-DUCHÉ DE LUXEMBOURG  
Ministère du Logement



Ville de Diekirch

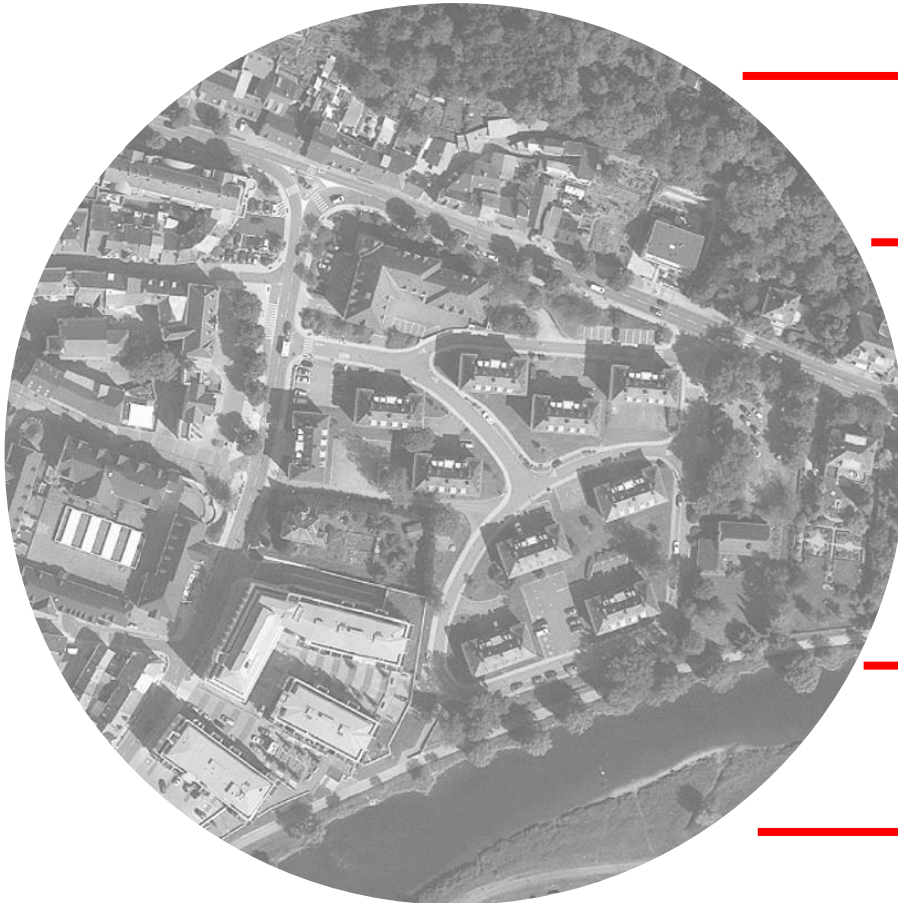
# Objectif et facteurs clés



LE GOUVERNEMENT  
DU GRAND-DUCHÉ DE LUXEMBOURG

En collaboration avec  
la Ville de Diekirch

## Redynamisation de la cité militaire à Diekirch



Création de  
logements abordables



Quartier des chemins  
courts, sans voitures



Accent sur la mobilité douce



Augmentation de l'offre  
de commerce



Fonctions adm. &  
publiques



- Surface disponible 205,11 ares.
- Zone mixte urbaine soumise à un PAP « nouveau quartier », couvrant les parties de la ville à caractère urbain
- Constructions exclusivement destinées au logement abordable, à l'exception des bâtiments situés rue Clairefontaine, destinés à des surfaces administratives, et de ceux situés rue Alexis Heck, destinés à accueillir des surfaces commerciales et de services, combinées avec de l'habitat aux étages



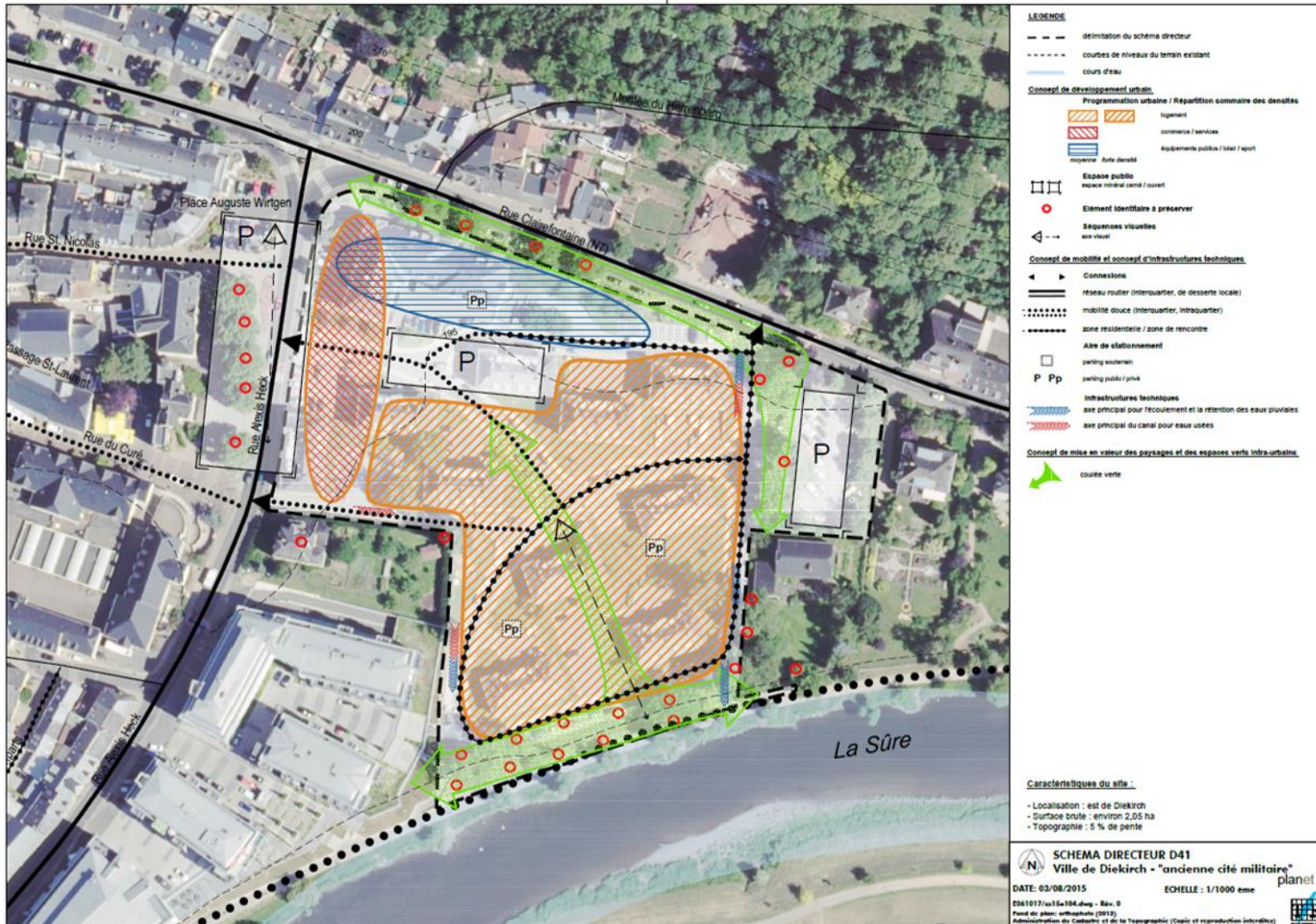


# Schéma directeur



LE GOUVERNEMENT  
DU GRAND-DUCHÉ DE LUXEMBOURG

En collaboration avec  
la Ville de Diekirch



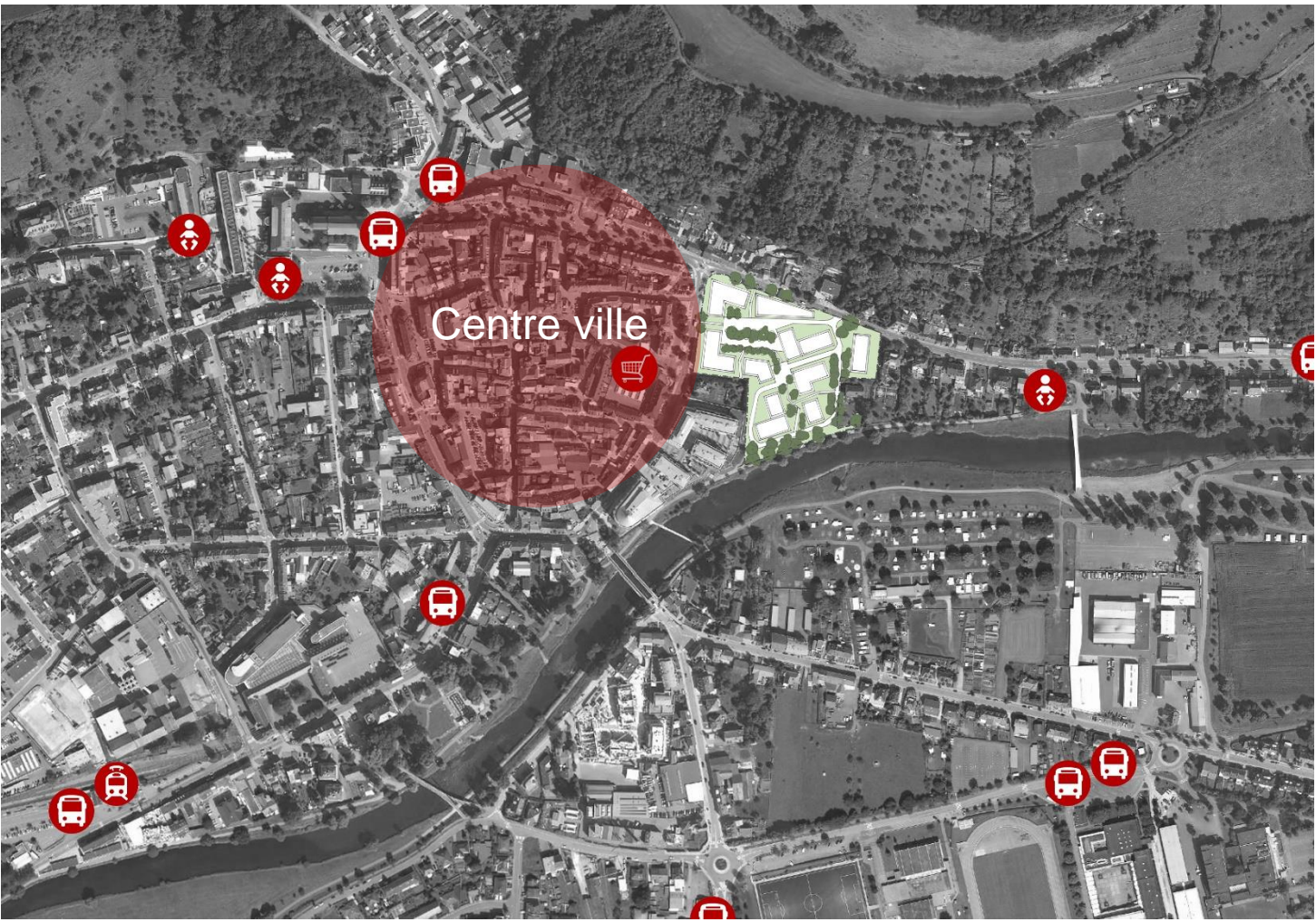


# Services de proximité



LE GOUVERNEMENT  
DU GRAND-DUCHÉ DE LUXEMBOURG

En collaboration avec  
la Ville de Diekirch



Source: [geoportail.lu](http://geoportail.lu); ministère du Logement

# Le projet I: Concept d'urbanisation



LE GOUVERNEMENT  
DU GRAND-DUCHÉ DE LUXEMBOURG

En collaboration avec  
la Ville de Diekirch

- 150 nouveaux logements, vente et location, incluant logements sociaux et pour personnes à mobilité réduite + ratio à prévoir pour l'armée luxembourgeoise
- Parking central:  
+/- 350 emplacements
- Gabarit de construction:  
2-4 niveaux + combles
- Interaction harmonieuse entre bâtiments existants et nouvelles constructions
- Procédure PAP prévue pour 2018



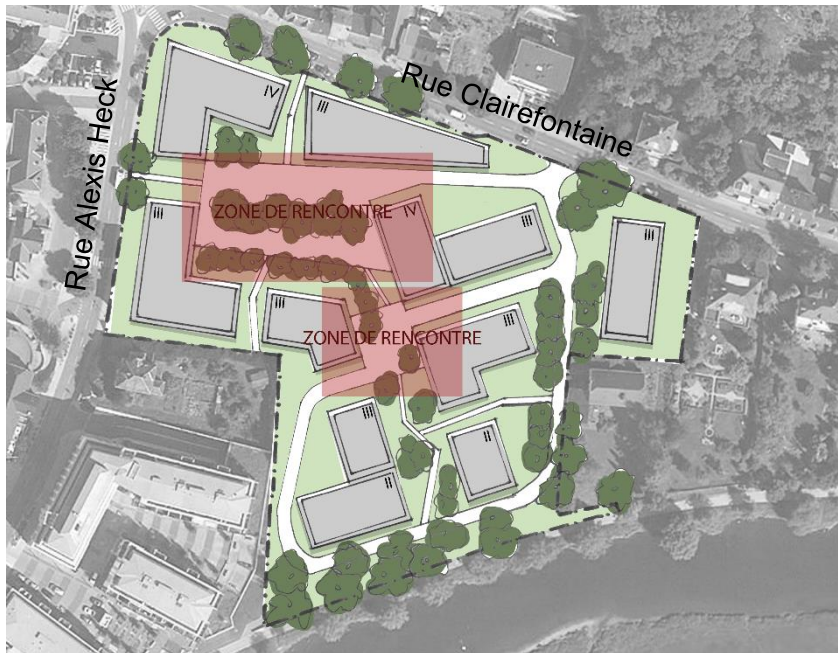


# Le projet II: Zones de rencontre



LE GOUVERNEMENT  
DU GRAND-DUCHÉ DE LUXEMBOURG

En collaboration avec  
la Ville de Diekirch



- Zones de rencontre à l'intérieur du quartier, également destinées à la connexion des axes à mobilité douce
- Maintien des espaces verts existants

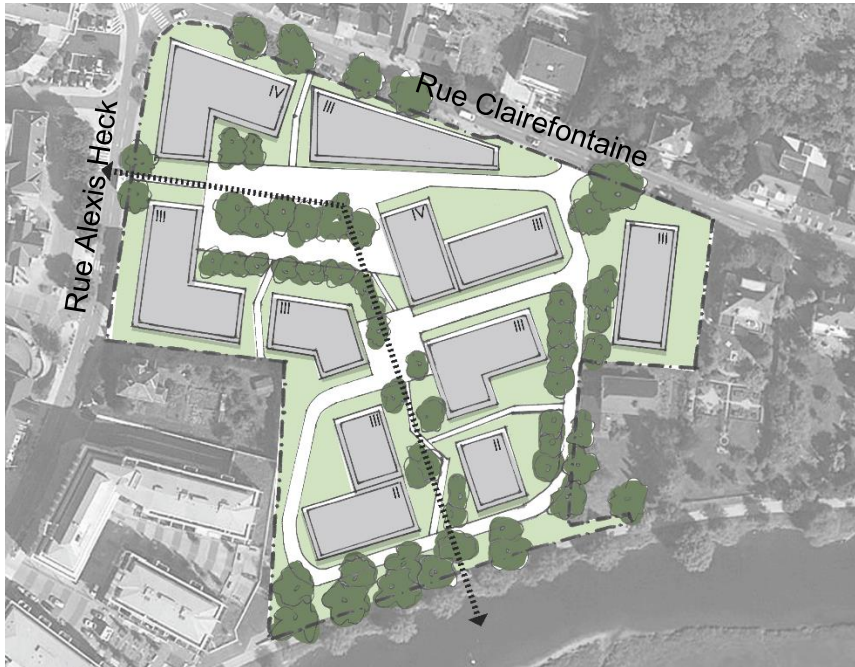


# Le projet III: Axes visuels et piétons



LE GOUVERNEMENT  
DU GRAND-DUCHÉ DE LUXEMBOURG

En collaboration avec  
la Ville de Diekirch



- Connectivité: À proximité du centre-ville, de la zone piétonne et de la promenade de la Sûre, lié au réseau de transport public.
- Axes visuels et piétons en direction de la Sûre maintenus



Source: Ministère du Logement

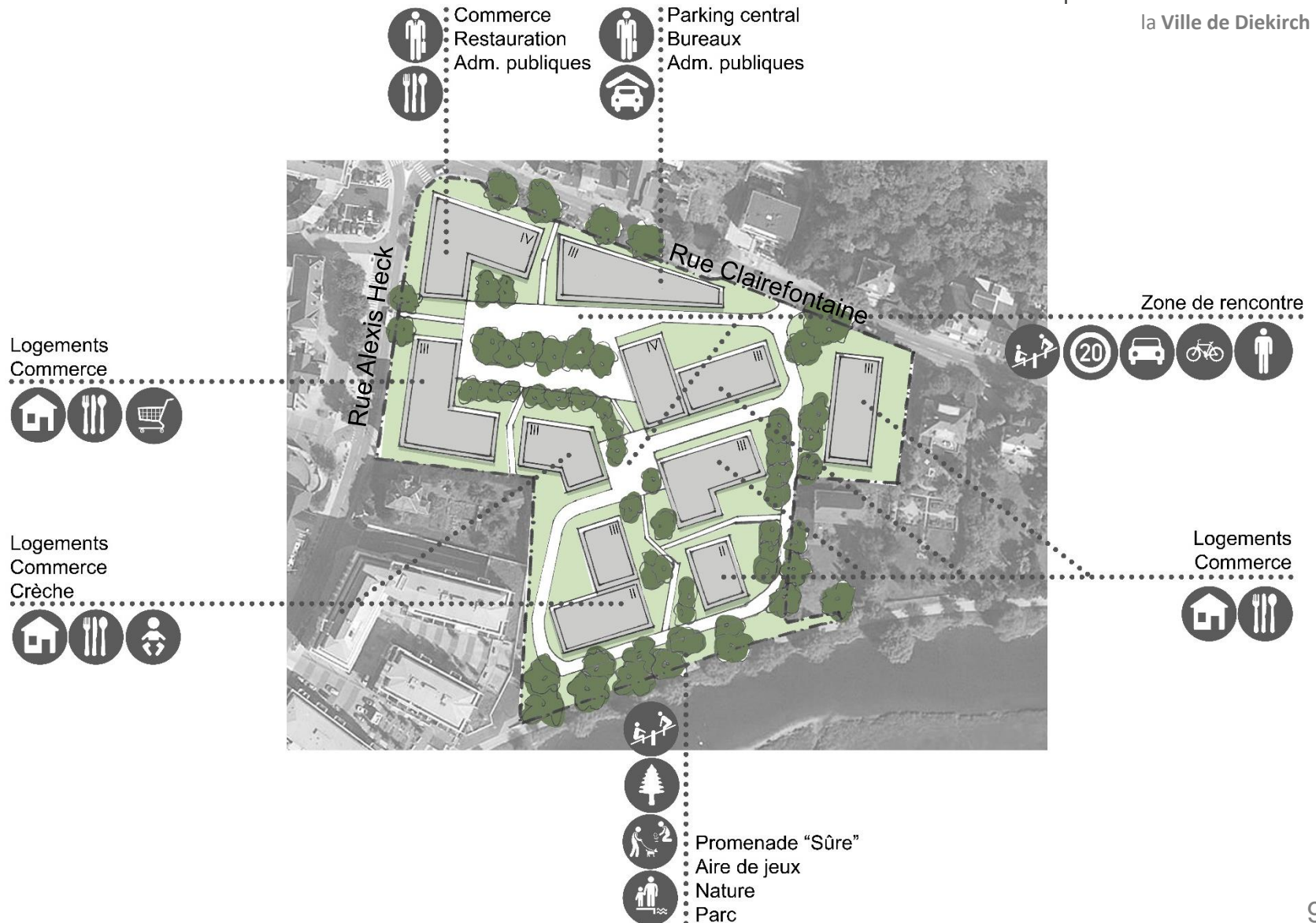


# Le projet IV: Typologies et mixité



LE GOUVERNEMENT  
DU GRAND-DUCHÉ DE LUXEMBOURG

En collaboration avec  
la Ville de Diekirch

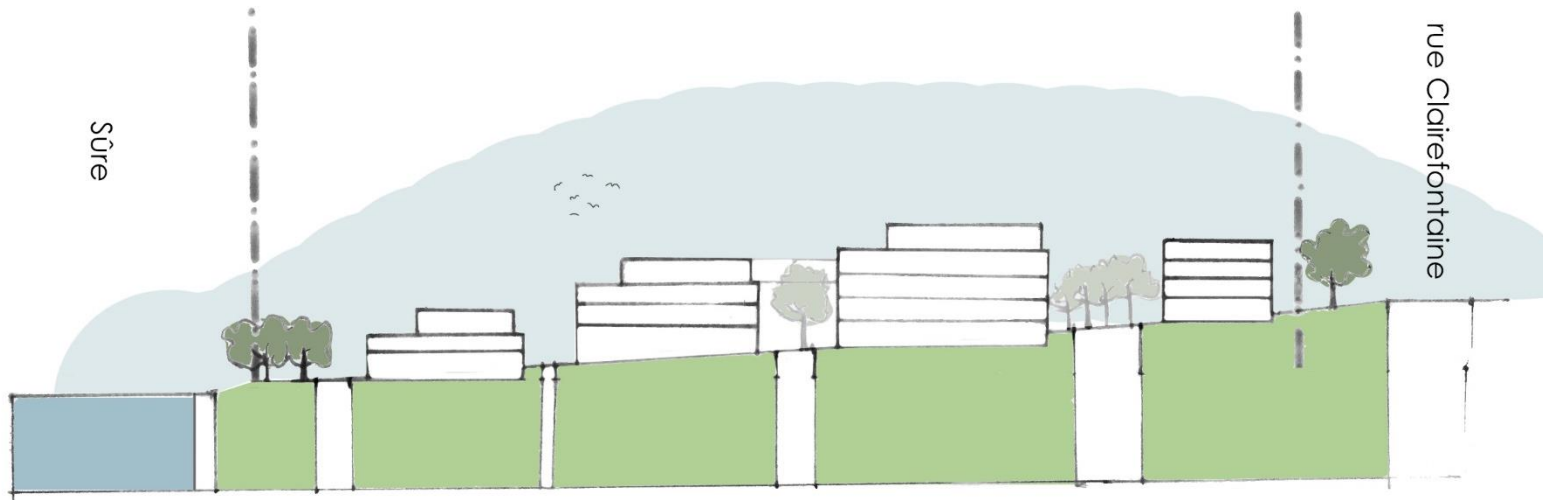
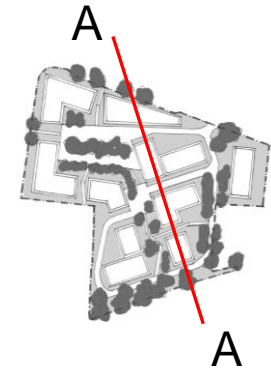


# Le projet V: Coupe



LE GOUVERNEMENT  
DU GRAND-DUCHÉ DE LUXEMBOURG

En collaboration avec  
la Ville de Diekirch



Coupe schématique A-A

